

## SFWM

Diffusore da soffitto quadrato, ad alta induzione, con feritoie a "stella" e deflettori orientabili, RAL 9016.

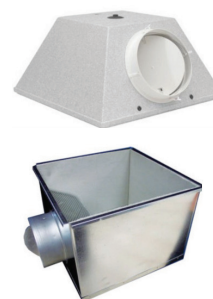
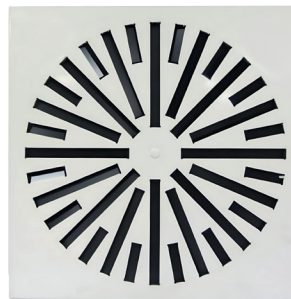
### VANTAGGI

- Feritoie orientabili.
- Estetica curata.
- Disponibile software di selezione.



### APPLICAZIONE / UTILIZZO

- Locali di media altezza che necessitano di un comfort ottimale.



### Gamma

#### Frontale SFWM-F

- Modelli dal 300x300 al 600x600 mm.
- Portate d'aria da 50 a 2000 m³/h.

### Denominazione

<b>SFWM-F</b>	<b>400</b>	<b>600x600</b>	<b>RAL 9016</b>
S: diffusore	disegno	dimensione	finitura
F: frontale	feritoie		
M: metallo			

### Costruzione / Composizione

- Diffusore in acciaio verniciato bianco RAL 9016.
- Deflettori orientabili in acciaio nero RAL 9005.
- Fissaggio con vite centrale e tappino coprivite.
- Altezza di installazione compresa tra 2,5 e 4,5 m.
- Tutti i disegni realizzabili su pannello 596x596.

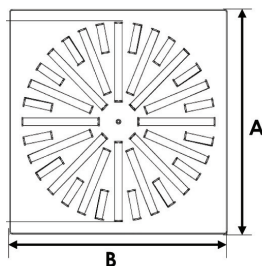
### Opzioni:

- Verniciatura RAL a richiesta.



### Descrizione tecnica

#### Frontale SFWM-F



#### Tabella di selezione rapida

Modello	Ak [m²]	Portata [m³/h]	Lancio [m] Vt= 0,25 m/s	Perdita di carico ΔP [Pa]	Rumorosità Lw [dB(A)]
SFWM-F 300	0,0061	44 - 220	[0,7 - 2,7]	[3 - 78]	[<20 - 49]
SFWM-F 400	0,0220	158 - 792	[1,7 - 6,7]	[4 - 90]	[<20 - 55]
SFWM-F 500	0,0360	259 - 1296	[2,1 - 8,5]	[5 - 120]	[<20 - 61]
SFWM-F 600	0,0550	396 - 1980	[2,7 - 10,5]	[9 - 228]	[<20 - 68]

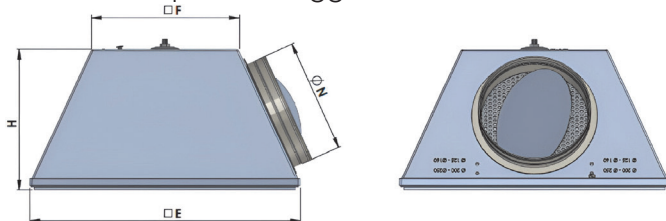
#### Dati dimensionali

Modello	feritoie	A	B
SFWM-F 300/296X296	8	296	296
SFWM-F 300/596X596		596	596
SFWM-F 400/396X396	16	396	396
SFWM-F 400/596X596		596	596
SFWM-F 500/496X496	24	496	496
SFWM-F 500/596X596		596	596
SFWM-F 600/596X596	48	596	596

### Accessori

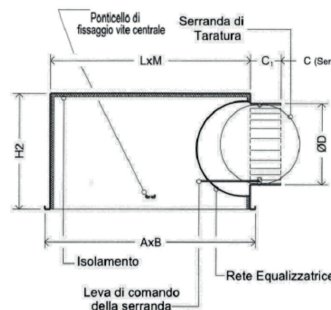
#### SFW-PL

- Plenum trapezoidale in polistirolo con barra centrale per montaggio a vite.

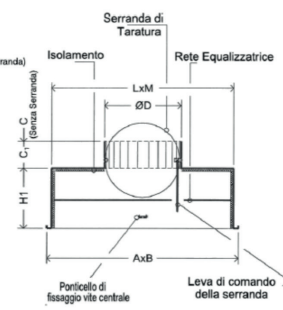


SFW-PLZ	CONNESSIONI MONTABILI ØN			DIMENSIONI [MM]		
	ØN1	ØN2	ØN3	E	F	H
300	125	160		121	150	250
400	125	160	200	196	200	350
500	125	160	200	196	200	350
600	160	200	250	246	200	350

#### Plenum acciaio attacco laterale



#### Plenum acciaio attacco assiale

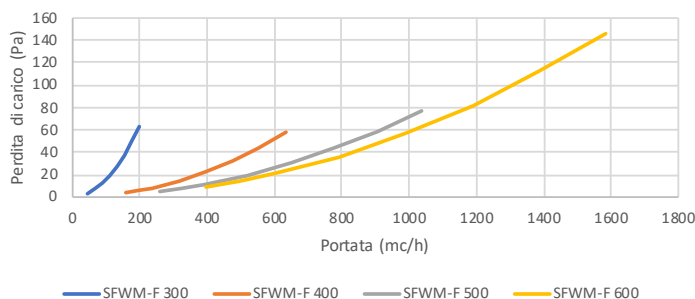


SFW-PLZ	AxB	LxM	C	C <sup>1</sup>	ØD	H1	H2
300	290x290	160x160	60	90	121	150	250
400	390x390	360x360	60	90	196	200	350
500	490x490	460x460	60	90	196	200	350
600	590x590	560x560	60	90	246	200	350

## Tabelle selezione

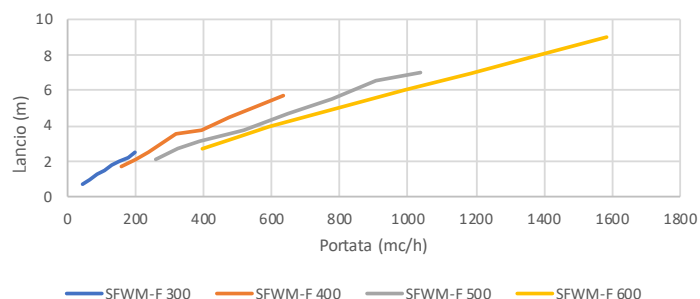
### Perdita di carico

Perdita di carico



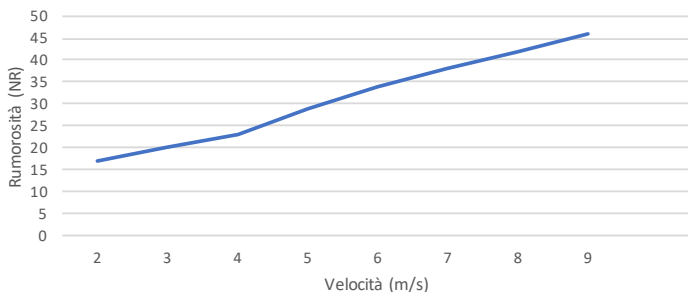
### Lancio

Lancio



### Rumorosità

Rumorosità



Velocità terminale  $V_t=0,25$  m/s  
Condizioni isoterme  
Perdite di carico con serranda aperta al 100%

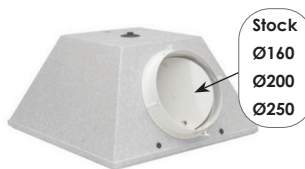
## Accessori

### SFW-PLS 596x596 PL + SERR.

Plenum completo di:

- CANPL - raccordo per tubo flex in ABS.
- CANPL-S - serranda ABS per CANPL.

**NB Solo per i frontali 596x596.**



### Accessori SFW-PL kit:

- **CANPL**  
Raccordo per tubo flex in ABS.



- **CANPL-S**  
Serranda ABS.



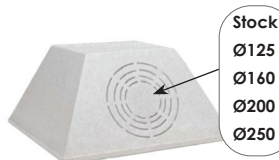
- **SFW-E**  
Equalizzatore.



### SFW-PL-KIT

Solo plenum con la possibilità di realizzare la versione secondo le proprie esigenze. Diametro dell'imbocco dal 125 al 250 con o senza serranda, con o senza equalizzatore.

**NB Solo per i frontali 596x596.**



### SFW-PLZ

Plenum in lamiera zincata:

- **SFW-PLZS** - attacco laterale,
- **SFW-PLZT** - attacco assiale.



### Accessori SFW-PLZ:

- **I** - isolamento plenum.
- **D** - serranda sull'imbocco.
- **E** - rete equalizzatrice.
- **P** - ponte di fissaggio.